

**ИНТЕГРИРОВАННАЯ СИСТЕМА
ВИБРАЦИОННОГО МОНИТОРИНГА**

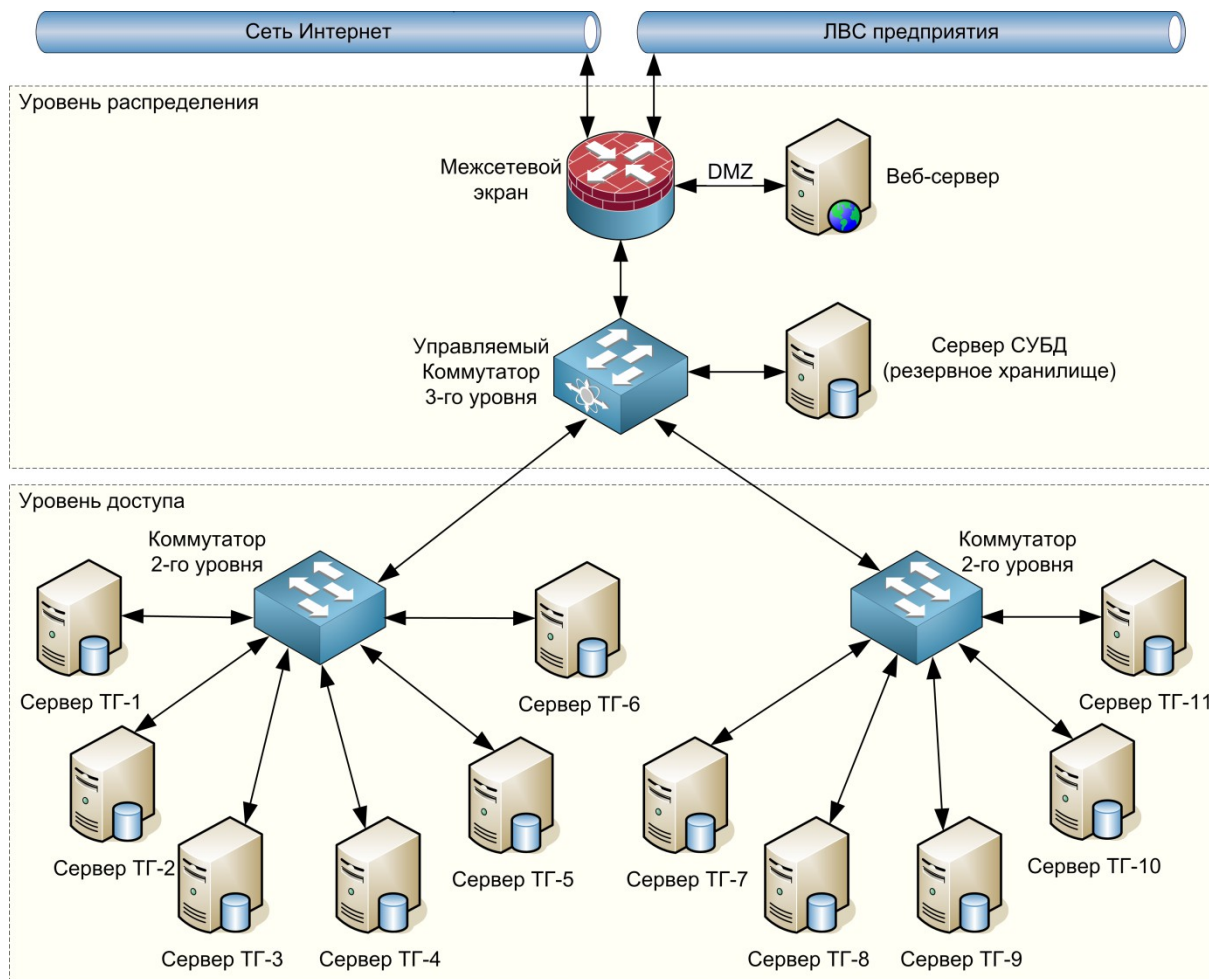
ИСВМ «Вибробит Web.Net.Monitoring»



Назначение системы

- Объединение и унификация данных систем АСКВ, АСУ ТП
- Резервирование данных всех АС входящих в ИСВМ
- Предоставление информации о состоянии оборудования локальным и удаленным пользователям
- Обеспечение безопасности работы ПО технологического уровня
- Возможность установки модулей динамической балансировки и автоматизированной вибрационной диагностики

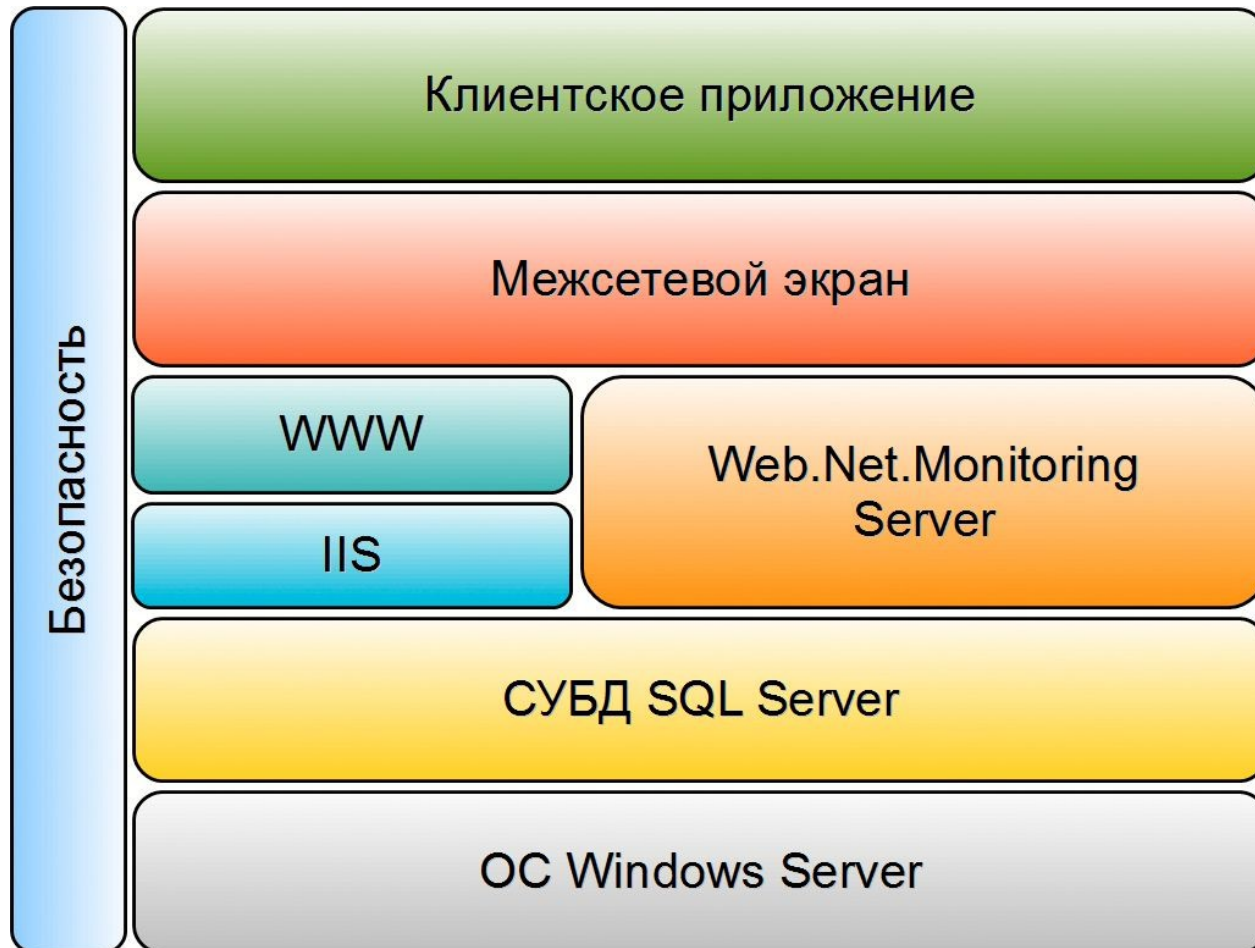
Структурная схема сегмента предприятия



Сегмент предприятия единой системы

- Веб-сервер визуализации находится в выделенном сегменте сети.
- Повреждение сервера не вызовет глобального сбоя системы.
- Для локальных и удаленных пользователей возможно реализовать разные наборы предоставляемой информации.
- Веб-сервером визуализации для локальных пользователей может быть сервер сбора данных.
- Сбор данных может выполняться по стандартным (OPC DA, Modbus RTU и т.д) и специализированным протоколам.
- Возможно включение в систему существующих серверов с установленным СУБД MS SQL Server, Oracle Database.
- Запросы пользователей не влияют на работу технологического ПО т.к. ведутся собственные (резервные) архивы результатов измерений.

Модель обеспечения безопасности



Представление информации и мобильные решения

- Представление данных через веб-браузер (таблицы, мнемосхемы, гистограммы, осциллограммы, полярные диаграммы, графики, отчёты, журналы)
- Гибкая система изменения дизайна и языковых настроек
- Использование планшетов при организации сети Wi-Fi



Основные преимущества

- Не требуется установки клиентского ПО, только веб-браузер
- Надежная система аутентификации пользователей
- Обновление ПО сервера не требует обновления клиентов
- Реализация полноценной системы мониторинга через Веб
- Возможность подключения к АСУ ТП, АСКВ по цифровым протоколам
- Минимальная, безопасная нагрузка на технологическое ПО
- Единая система представления информации по всему контролируемому оборудованию
- Поэтапное развертывание системы

Сводная таблица состояния всех турбоагрегатов

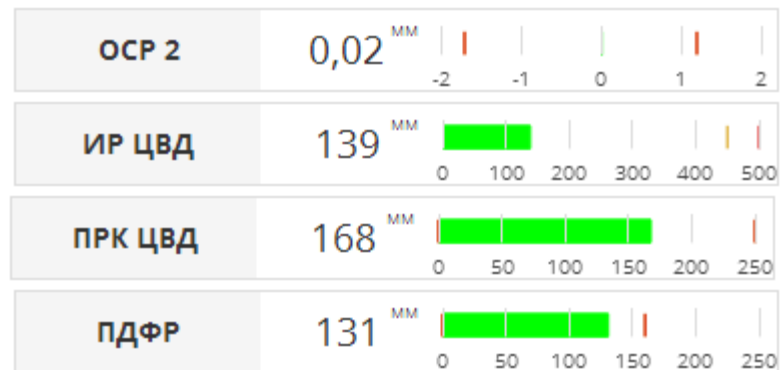
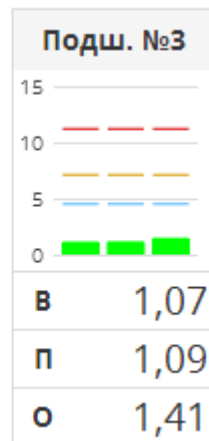
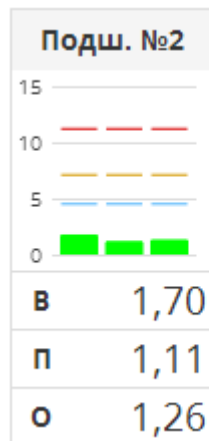
Верхнетагильская ГРЭС		Мониторинг		Помощь		Administrator																																																																									
<table border="1"> <tr><th colspan="2">Суммарная мощность</th></tr> <tr><td colspan="2">1205,3</td></tr> </table>								Суммарная мощность		1205,3																																																																					
Суммарная мощность																																																																															
1205,3																																																																															
<table border="1"> <tr><th colspan="2">ТГ-1</th></tr> <tr><th>АМ ТГ</th><th>ЧВ ТГ (01)</th></tr> <tr><td>92,3</td><td>3000</td></tr> <tr><th>ВО 03 В</th><th>ВО 01 О - НЧ</th></tr> <tr><td>4,90 7,10 11,20</td><td>0,90</td></tr> <tr><td>4,15</td><td>0,02</td></tr> <tr><th>ТМСП 05</th><th>ТБ 02 - Низ</th></tr> <tr><td>65 80</td><td>95 150</td></tr> <tr><td>61,4</td><td>58,6</td></tr> </table>		ТГ-1		АМ ТГ	ЧВ ТГ (01)	92,3	3000	ВО 03 В	ВО 01 О - НЧ	4,90 7,10 11,20	0,90	4,15	0,02	ТМСП 05	ТБ 02 - Низ	65 80	95 150	61,4	58,6	<table border="1"> <tr><th colspan="2">ТГ-2</th></tr> <tr><th>АМ ТА</th><th>ЧВ ТГ (01)</th></tr> <tr><td>96,7</td><td>3001</td></tr> <tr><th>ВО 04 В</th><th>ВО 01 П - НЧ</th></tr> <tr><td>4,90 7,10 11,20</td><td>0,90</td></tr> <tr><td>4,3</td><td>0,1</td></tr> <tr><th>ТМСП 05</th><th>ТБ 02 Верх</th></tr> <tr><td>65 80</td><td>90</td></tr> <tr><td>62,7</td><td>59,7</td></tr> </table>		ТГ-2		АМ ТА	ЧВ ТГ (01)	96,7	3001	ВО 04 В	ВО 01 П - НЧ	4,90 7,10 11,20	0,90	4,3	0,1	ТМСП 05	ТБ 02 Верх	65 80	90	62,7	59,7	<table border="1"> <tr><th colspan="2">ТГ-3</th></tr> <tr><th>АМ ТГ</th><th>ЧВ ТГ (01)</th></tr> <tr><td>95,8</td><td>3001</td></tr> <tr><th>ВО 06 В</th><th>ВО 01 В - НЧ</th></tr> <tr><td>4,90 7,10 11,20</td><td>0,90</td></tr> <tr><td>4,0</td><td>0,2</td></tr> <tr><th>ТМСП 02</th><th>ТБ 01 Верх</th></tr> <tr><td>65</td><td>80</td></tr> <tr><td>62,8</td><td>69,4</td></tr> </table>		ТГ-3		АМ ТГ	ЧВ ТГ (01)	95,8	3001	ВО 06 В	ВО 01 В - НЧ	4,90 7,10 11,20	0,90	4,0	0,2	ТМСП 02	ТБ 01 Верх	65	80	62,8	69,4																				
ТГ-1																																																																															
АМ ТГ	ЧВ ТГ (01)																																																																														
92,3	3000																																																																														
ВО 03 В	ВО 01 О - НЧ																																																																														
4,90 7,10 11,20	0,90																																																																														
4,15	0,02																																																																														
ТМСП 05	ТБ 02 - Низ																																																																														
65 80	95 150																																																																														
61,4	58,6																																																																														
ТГ-2																																																																															
АМ ТА	ЧВ ТГ (01)																																																																														
96,7	3001																																																																														
ВО 04 В	ВО 01 П - НЧ																																																																														
4,90 7,10 11,20	0,90																																																																														
4,3	0,1																																																																														
ТМСП 05	ТБ 02 Верх																																																																														
65 80	90																																																																														
62,7	59,7																																																																														
ТГ-3																																																																															
АМ ТГ	ЧВ ТГ (01)																																																																														
95,8	3001																																																																														
ВО 06 В	ВО 01 В - НЧ																																																																														
4,90 7,10 11,20	0,90																																																																														
4,0	0,2																																																																														
ТМСП 02	ТБ 01 Верх																																																																														
65	80																																																																														
62,8	69,4																																																																														
<table border="1"> <tr><th colspan="2">ТГ-4</th></tr> <tr><th>АМ ТГ</th><th>ЧВ ТГ (01)</th></tr> <tr><td>143,8</td><td>3001</td></tr> <tr><th>ВО 01 В</th><th>ВО 01 В - НЧ</th></tr> <tr><td>4,90 7,10 11,20</td><td>0,90</td></tr> <tr><td>3,6</td><td>0,1</td></tr> <tr><th>ТМСП 04</th><th>ТБ 02 Низ</th></tr> <tr><td>65</td><td>80</td></tr> <tr><td>61,7</td><td>69,0</td></tr> </table>		ТГ-4		АМ ТГ	ЧВ ТГ (01)	143,8	3001	ВО 01 В	ВО 01 В - НЧ	4,90 7,10 11,20	0,90	3,6	0,1	ТМСП 04	ТБ 02 Низ	65	80	61,7	69,0	<table border="1"> <tr><th colspan="2">ТГ-5</th></tr> <tr><th>АМ ТГ</th><th>ЧВ ТГ (01)</th></tr> <tr><td>108,3</td><td>3000</td></tr> <tr><th>ВО 04 В</th><th>ВО 01 В - НЧ</th></tr> <tr><td>4,90 7,10 11,20</td><td>0,90</td></tr> <tr><td>2,81</td><td>0,00</td></tr> <tr><th>ТМСП 01</th><th>ТБ 01 Верх</th></tr> <tr><td>65 80</td><td>95 150</td></tr> <tr><td>-234,7</td><td>0,0</td></tr> </table>		ТГ-5		АМ ТГ	ЧВ ТГ (01)	108,3	3000	ВО 04 В	ВО 01 В - НЧ	4,90 7,10 11,20	0,90	2,81	0,00	ТМСП 01	ТБ 01 Верх	65 80	95 150	-234,7	0,0	<table border="1"> <tr><th colspan="2">ТГ-6</th></tr> <tr><th>АМ ТГ</th><th>ЧВ ТГ (01)</th></tr> <tr><td>98,9</td><td>3001</td></tr> <tr><th>ВО 04 П</th><th>ВО 05 В - НЧ</th></tr> <tr><td>4,90 7,10 11,20</td><td>0,90</td></tr> <tr><td>3,1</td><td>0,2</td></tr> <tr><th>ТМСП 02</th><th>ТБ 01 Низ</th></tr> <tr><td>65</td><td>80</td></tr> <tr><td>63,0</td><td>65,0</td></tr> </table>		ТГ-6		АМ ТГ	ЧВ ТГ (01)	98,9	3001	ВО 04 П	ВО 05 В - НЧ	4,90 7,10 11,20	0,90	3,1	0,2	ТМСП 02	ТБ 01 Низ	65	80	63,0	65,0	<table border="1"> <tr><th colspan="2">ТГ-7</th></tr> <tr><th>АМ ТГ</th><th>ЧВ ТГ (01)</th></tr> <tr><td>187,0</td><td>3000</td></tr> <tr><th>ВО 06 В</th><th>ВО 01 О - НЧ</th></tr> <tr><td>4,90 7,10 11,20</td><td>0,90</td></tr> <tr><td>5,14</td><td>0,02</td></tr> <tr><th>ТМСП 07</th><th>ТБ 04 Низ</th></tr> <tr><td>65 80</td><td>95 150</td></tr> <tr><td>62,2</td><td>73,6</td></tr> </table>		ТГ-7		АМ ТГ	ЧВ ТГ (01)	187,0	3000	ВО 06 В	ВО 01 О - НЧ	4,90 7,10 11,20	0,90	5,14	0,02	ТМСП 07	ТБ 04 Низ	65 80	95 150	62,2	73,6
ТГ-4																																																																															
АМ ТГ	ЧВ ТГ (01)																																																																														
143,8	3001																																																																														
ВО 01 В	ВО 01 В - НЧ																																																																														
4,90 7,10 11,20	0,90																																																																														
3,6	0,1																																																																														
ТМСП 04	ТБ 02 Низ																																																																														
65	80																																																																														
61,7	69,0																																																																														
ТГ-5																																																																															
АМ ТГ	ЧВ ТГ (01)																																																																														
108,3	3000																																																																														
ВО 04 В	ВО 01 В - НЧ																																																																														
4,90 7,10 11,20	0,90																																																																														
2,81	0,00																																																																														
ТМСП 01	ТБ 01 Верх																																																																														
65 80	95 150																																																																														
-234,7	0,0																																																																														
ТГ-6																																																																															
АМ ТГ	ЧВ ТГ (01)																																																																														
98,9	3001																																																																														
ВО 04 П	ВО 05 В - НЧ																																																																														
4,90 7,10 11,20	0,90																																																																														
3,1	0,2																																																																														
ТМСП 02	ТБ 01 Низ																																																																														
65	80																																																																														
63,0	65,0																																																																														
ТГ-7																																																																															
АМ ТГ	ЧВ ТГ (01)																																																																														
187,0	3000																																																																														
ВО 06 В	ВО 01 О - НЧ																																																																														
4,90 7,10 11,20	0,90																																																																														
5,14	0,02																																																																														
ТМСП 07	ТБ 04 Низ																																																																														
65 80	95 150																																																																														
62,2	73,6																																																																														
<table border="1"> <tr><th colspan="2">ТГ-8</th></tr> <tr><th>АМ ТГ</th><th>ЧВ ТГ (01)</th></tr> <tr><td>0,0</td><td>0</td></tr> <tr><th>ВО 01 В</th><th>ВО 01 В - НЧ</th></tr> <tr><td>0,90 0,90 0,90</td><td>0,90</td></tr> <tr><td>0,00</td><td>0,00</td></tr> <tr><th>ТМСП 01</th><th>ТБ 01 Верх</th></tr> <tr><td>65 80</td><td>80 100</td></tr> <tr><td>0,0</td><td>0,0</td></tr> </table>		ТГ-8		АМ ТГ	ЧВ ТГ (01)	0,0	0	ВО 01 В	ВО 01 В - НЧ	0,90 0,90 0,90	0,90	0,00	0,00	ТМСП 01	ТБ 01 Верх	65 80	80 100	0,0	0,0	<table border="1"> <tr><th colspan="2">ТГ-9</th></tr> <tr><th>АМ ТГ</th><th>ЧВ ТГ (01)</th></tr> <tr><td>0,1</td><td>3</td></tr> <tr><th>ВО 01 В</th><th>ВО 01 В - НЧ</th></tr> <tr><td>4,90 7,10 11,20</td><td>0,90</td></tr> <tr><td>0,00</td><td>0,00</td></tr> <tr><th>ТМСП 02</th><th>ТБ 02 Низ ЦСД</th></tr> <tr><td>65 80</td><td>95 150</td></tr> <tr><td>38,8</td><td>42,7</td></tr> </table>		ТГ-9		АМ ТГ	ЧВ ТГ (01)	0,1	3	ВО 01 В	ВО 01 В - НЧ	4,90 7,10 11,20	0,90	0,00	0,00	ТМСП 02	ТБ 02 Низ ЦСД	65 80	95 150	38,8	42,7	<table border="1"> <tr><th colspan="2">ТГ-10</th></tr> <tr><th>АМ ТГ</th><th>ЧВ ТГ (01)</th></tr> <tr><td>187,2</td><td>3000</td></tr> <tr><th>ВО 06 В</th><th>ВО 01 В - НЧ</th></tr> <tr><td>4,90 7,10 11,20</td><td>0,90</td></tr> <tr><td>3,71</td><td>0,00</td></tr> <tr><th>ТМСП 07</th><th>ТБ 01 Низ</th></tr> <tr><td>65 80</td><td>95 150</td></tr> <tr><td>59,6</td><td>69,9</td></tr> </table>		ТГ-10		АМ ТГ	ЧВ ТГ (01)	187,2	3000	ВО 06 В	ВО 01 В - НЧ	4,90 7,10 11,20	0,90	3,71	0,00	ТМСП 07	ТБ 01 Низ	65 80	95 150	59,6	69,9	<table border="1"> <tr><th colspan="2">ТГ-11</th></tr> <tr><th>АМ ТГ</th><th>ЧВ ТГ (01)</th></tr> <tr><td>195,1</td><td>3000</td></tr> <tr><th>ВО 06 П</th><th>ВО 03 О - НЧ</th></tr> <tr><td>4,90 7,10 11,20</td><td>0,90</td></tr> <tr><td>7,58</td><td>0,29</td></tr> <tr><th>ТМСП 05</th><th>ТБ 02 Низ ЦСД</th></tr> <tr><td>65 80</td><td>95 150</td></tr> <tr><td>63,3</td><td>69,1</td></tr> </table>		ТГ-11		АМ ТГ	ЧВ ТГ (01)	195,1	3000	ВО 06 П	ВО 03 О - НЧ	4,90 7,10 11,20	0,90	7,58	0,29	ТМСП 05	ТБ 02 Низ ЦСД	65 80	95 150	63,3	69,1
ТГ-8																																																																															
АМ ТГ	ЧВ ТГ (01)																																																																														
0,0	0																																																																														
ВО 01 В	ВО 01 В - НЧ																																																																														
0,90 0,90 0,90	0,90																																																																														
0,00	0,00																																																																														
ТМСП 01	ТБ 01 Верх																																																																														
65 80	80 100																																																																														
0,0	0,0																																																																														
ТГ-9																																																																															
АМ ТГ	ЧВ ТГ (01)																																																																														
0,1	3																																																																														
ВО 01 В	ВО 01 В - НЧ																																																																														
4,90 7,10 11,20	0,90																																																																														
0,00	0,00																																																																														
ТМСП 02	ТБ 02 Низ ЦСД																																																																														
65 80	95 150																																																																														
38,8	42,7																																																																														
ТГ-10																																																																															
АМ ТГ	ЧВ ТГ (01)																																																																														
187,2	3000																																																																														
ВО 06 В	ВО 01 В - НЧ																																																																														
4,90 7,10 11,20	0,90																																																																														
3,71	0,00																																																																														
ТМСП 07	ТБ 01 Низ																																																																														
65 80	95 150																																																																														
59,6	69,9																																																																														
ТГ-11																																																																															
АМ ТГ	ЧВ ТГ (01)																																																																														
195,1	3000																																																																														
ВО 06 П	ВО 03 О - НЧ																																																																														
4,90 7,10 11,20	0,90																																																																														
7,58	0,29																																																																														
ТМСП 05	ТБ 02 Низ ЦСД																																																																														
65 80	95 150																																																																														
63,3	69,1																																																																														

Табличное представление

Абсолютная вибрация опор. Общий уровень (мм/с)

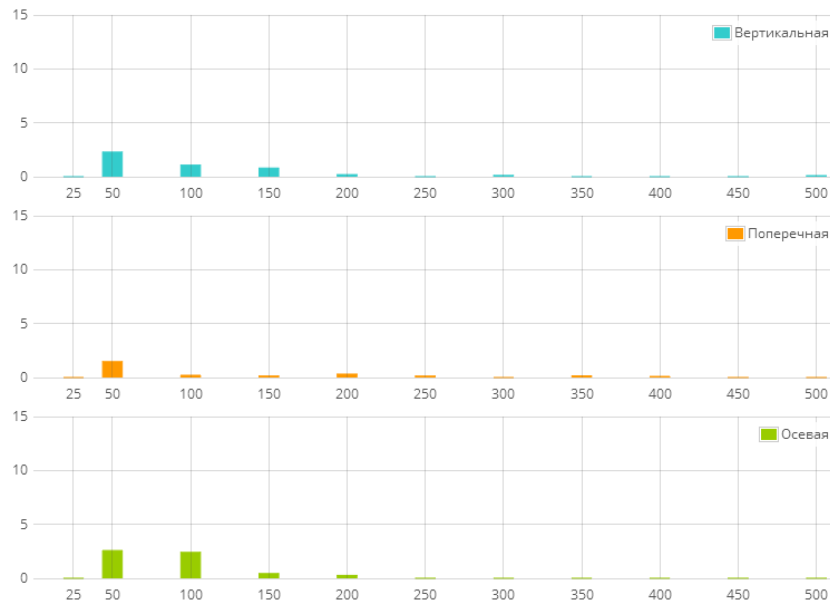
	01	02	03	04	05	06
в	0,70	1,73	1,10	2,68	1,87	2,24
п	1,25	1,10	1,00	1,57	1,76	1,71
о	1,43	1,30	1,45	3,37	3,73	2,35

Гистограммы

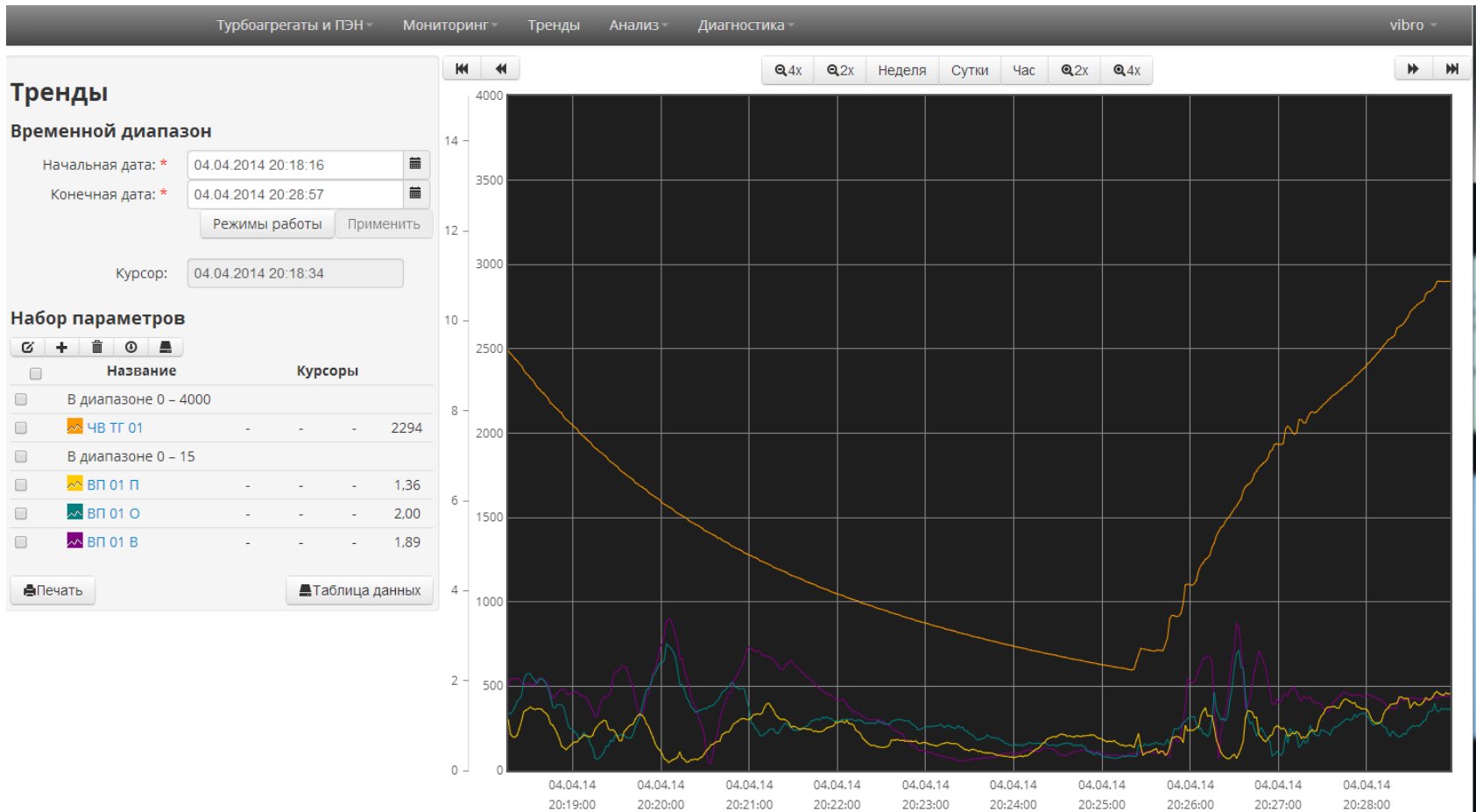


Спектры и гармоники

Гармоники вибрации на опоре 04, мм/с



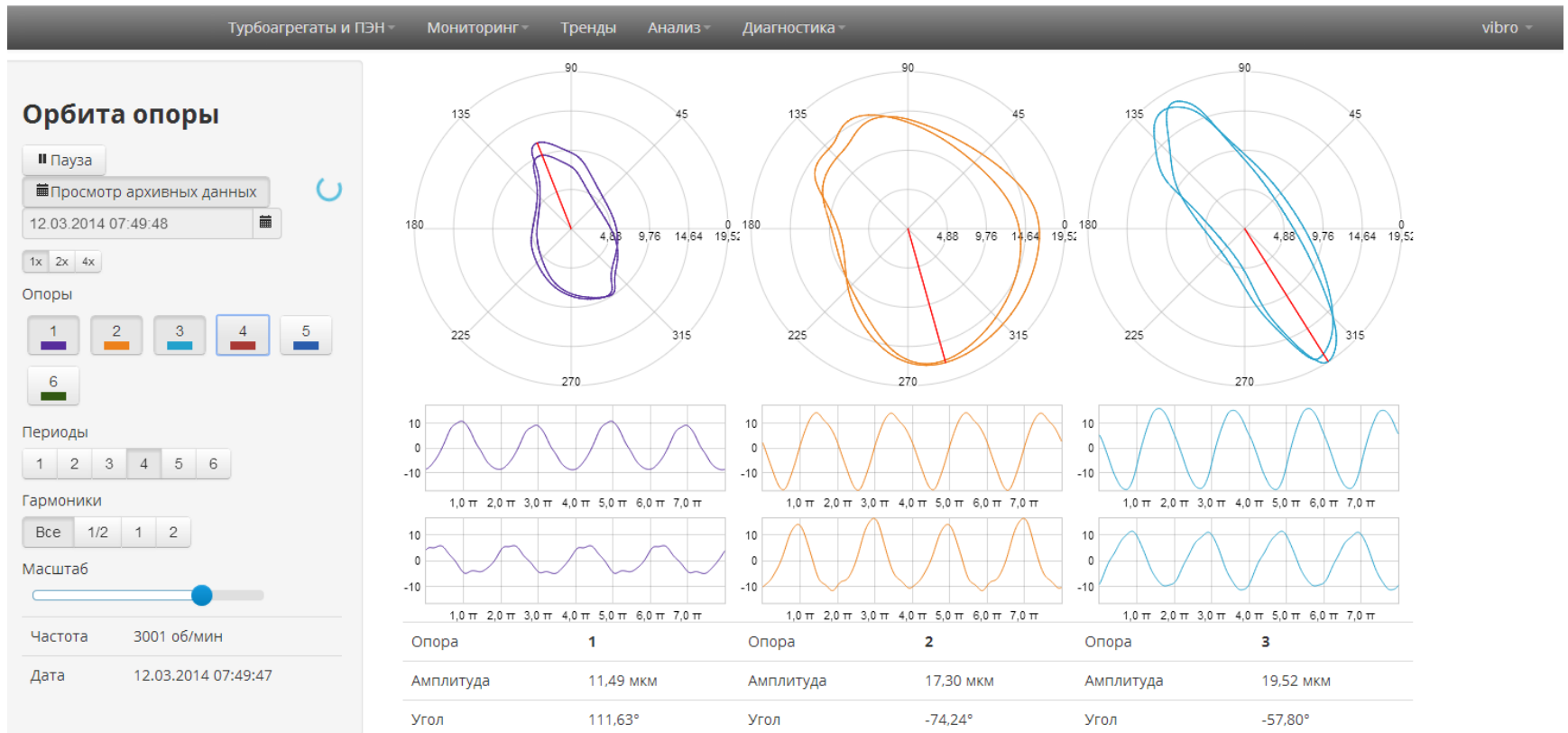
Тренды (линии)



Тренды (свечки)



Орбита движения центра ротора по датчикам вибрации опор



Орбита движения центра ротора по датчикам вибрации вала



Каскадный спектр

Каскад гармоник

Временной диапазон

Начальная дата: *

04.04.2014 20:00:16

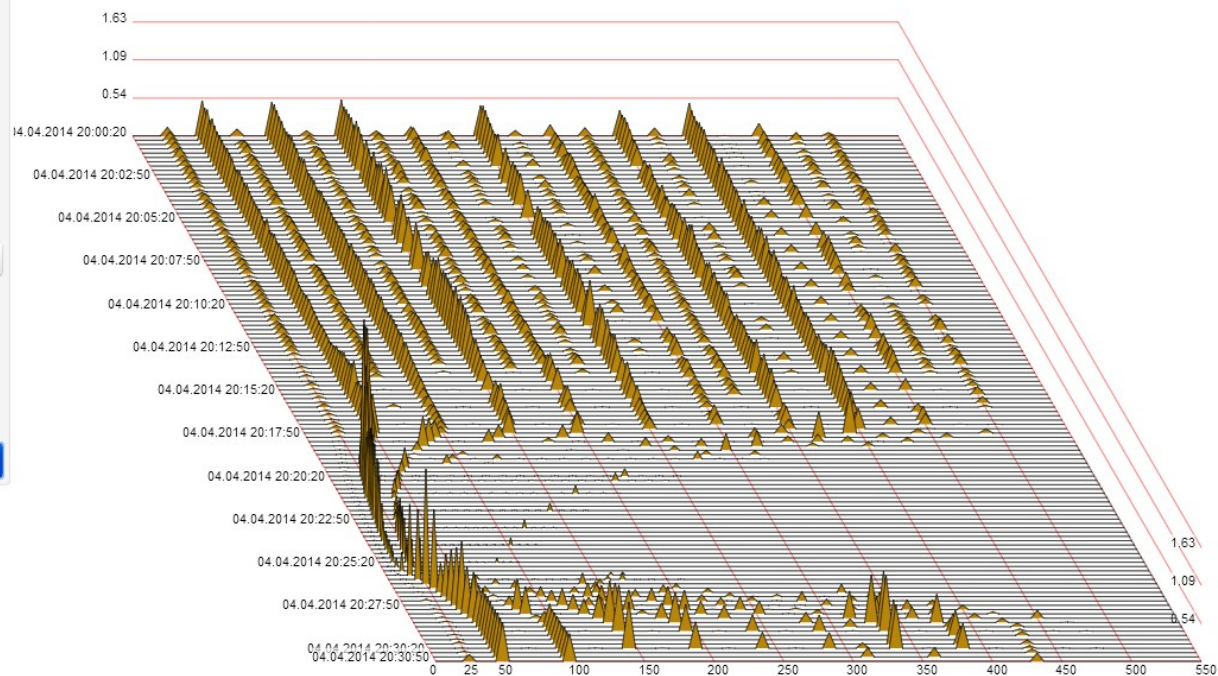
Конечная дата: *

04.04.2014 20:30:57

Режимы работы

- | | | | | | | |
|----|----|----|----|----|----|----|
| 1О | 1П | 1В | 2О | 2П | 2В | 3О |
| 3П | 3В | 4О | 4П | 4В | 5О | 5П |
| 5В | 6О | 6П | 6В | | | |

Построить



АФЧХ

Ростовская ТЭЦ-2 ТГ-2

Турбоагрегаты и ПЭН

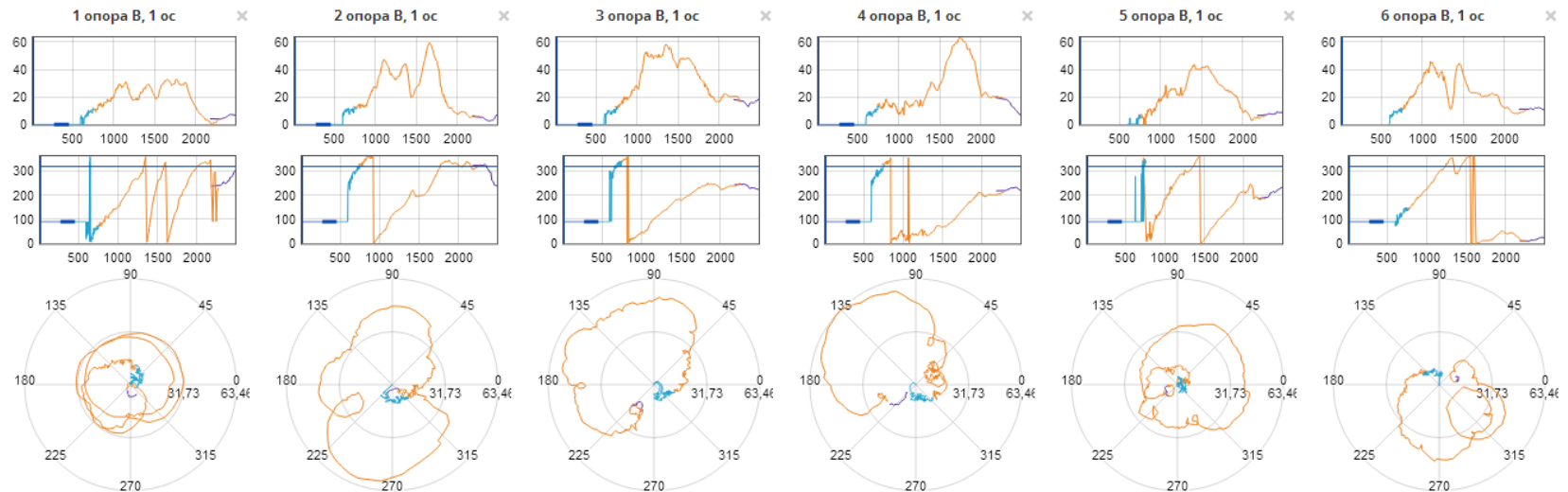
Мониторинг

Тренды

Анализ

Диагностика

vibro



Управление пользователями

Верхнетагильская ГРЭС, ТГ-4 | Главная | Мониторинг | Графики | Архивы | События | Тревоги | Администрирование | Анализ | Помощь | Администратор

Управление пользователями | Поиск: | Подключенных: 1 | Всего: 63

№	<input type="checkbox"/>	Пользователь	Ф.И.О.	Группы	Дата создания	Дата последнего входа	Активирован?	Заблокирован?	Подключен
1	<input type="checkbox"/>	Administrator	Администратор	Администратор, Инженер	26.02.2009 14:18:29	07.11.2011 08:59:46	✓		✓
2	<input type="checkbox"/>	auleyqadmze	auleyqadmze	demo, Инженер, Пользователь	07.11.2011 09:06:40	07.11.2011 09:06:40	✓		✓
3	<input type="checkbox"/>	badmphey	badmphey	demo, Инженер, Пользователь	07.11.2011 09:06:40	07.11.2011 09:06:40	✓		✓
4	<input type="checkbox"/>	beyzadm	beyzadm	demo, Инженер, Пользователь	07.11.2011 09:06:40	07.11.2011 09:06:40	✓		✓
5	<input type="checkbox"/>	cladmbraycrele	cladmbraycrele	demo, Инженер, Пользователь	07.11.2011 09:06:40	07.11.2011 09:06:40	✓		✓
6	<input type="checkbox"/>	cladmkaynu	cladmkaynu	demo, Инженер, Пользователь	07.11.2011 09:06:40	07.11.2011 09:06:40	✓		✓
7	<input type="checkbox"/>	creseweegee	creseweegee	demo, Инженер, Пользователь	07.11.2011 09:06:40	07.11.2011 09:06:40	✓		✓
8	<input type="checkbox"/>	croeshadmlo	croeshadmlo	demo, Инженер, Пользователь	07.11.2011 09:06:40	07.11.2011 09:06:40	✓		✓
9	<input type="checkbox"/>	demo	demo	demo	24.02.2009 14:34:04	01.09.2011 10:51:19	✓		
10	<input type="checkbox"/>	deyfadmmerey	deyfadmmerey	demo, Инженер, Пользователь	07.11.2011 09:06:40	07.11.2011 09:06:40	✓		✓
11	<input type="checkbox"/>	dinadmgoero	dinadmgoero	demo, Инженер, Пользователь	07.11.2011 09:06:40	07.11.2011 09:06:40	✓		✓
12	<input type="checkbox"/>	Engineer	Петров Инженер	Администратор, Инженер	21.10.2010 16:18:31	22.04.2011 15:44:04	✓		✓
13	<input type="checkbox"/>	fadmpho	fadmpho	demo, Инженер, Пользователь	07.11.2011 09:06:40	07.11.2011 09:06:40	✓		✓
14	<input type="checkbox"/>	foekoe	foekoe	demo, Инженер, Пользователь	07.11.2011 09:06:40	07.11.2011 09:06:40	✓		✓
15	<input type="checkbox"/>	foetunee	foetunee	demo, Инженер, Пользователь	07.11.2011 09:06:40	07.11.2011 09:06:40	✓		✓
16	<input type="checkbox"/>	gadmvoetoemoe	gadmvoetoemoe	demo, Инженер, Пользователь	07.11.2011 09:06:40	07.11.2011 09:06:40	✓		✓
17	<input type="checkbox"/>	geyhoeqe	geyhoeqe	demo, Инженер, Пользователь	07.11.2011 09:06:40	07.11.2011 09:06:40	✓		✓
18	<input type="checkbox"/>	geyleloeho	geyleloeho	demo, Инженер, Пользователь	07.11.2011 09:06:40	07.11.2011 09:06:40	✓		✓
19	<input type="checkbox"/>	gokayvo	gokayvo	demo, Инженер, Пользователь	07.11.2011 09:06:40	07.11.2011 09:06:40	✓		✓
20	<input type="checkbox"/>	hiweehi	hiweehi	demo, Инженер, Пользователь	07.11.2011 09:06:40	07.11.2011 09:06:40	✓		✓
21	<input type="checkbox"/>	jeegri	jeegri	demo, Инженер, Пользователь	07.11.2011 09:06:40	07.11.2011 09:06:40	✓		✓
22	<input type="checkbox"/>	kayleshecro	kayleshecro	demo, Инженер, Пользователь	07.11.2011 09:06:40	07.11.2011 09:06:40	✓		✓
23	<input type="checkbox"/>	koveygay	koveygay	demo, Инженер, Пользователь	07.11.2011 09:06:40	07.11.2011 09:06:40	✓		✓
24	<input type="checkbox"/>	kulay	kulay	demo, Инженер, Пользователь	07.11.2011 09:06:40	07.11.2011 09:06:40	✓		✓
25	<input type="checkbox"/>	leygoephoshi	leygoephoshi	demo, Инженер, Пользователь	07.11.2011 09:06:40	07.11.2011 09:06:40	✓		✓
26	<input type="checkbox"/>	licri	licri	demo, Инженер, Пользователь	07.11.2011 09:06:40	07.11.2011 09:06:40	✓		✓
27	<input type="checkbox"/>	loebbeegrine	loebbeegrine	demo, Инженер, Пользователь	07.11.2011 09:06:40	07.11.2011 09:06:40	✓		✓
28	<input type="checkbox"/>	loedrueee	loedrueee	demo, Инженер, Пользователь	07.11.2011 09:06:40	07.11.2011 09:06:40	✓		✓
29	<input type="checkbox"/>	madmkeyjeeney	madmkeyjeeney	demo, Инженер, Пользователь	07.11.2011 09:06:40	07.11.2011 09:06:40	✓		✓
30	<input type="checkbox"/>	mayckulovey	mayckulovey	demo, Инженер, Пользователь	07.11.2011 09:06:40	07.11.2011 09:06:40	✓		✓
31	<input type="checkbox"/>	meegodeevone	meegodeevone	demo, Инженер, Пользователь	07.11.2011 09:06:40	07.11.2011 09:06:40	✓		✓

Система помощи

Верхнетагильская ГРЭС, ТГ-4 Главная Мониторинг ▾ Графики ▾ Архивы События ▾ Тревоги Администрирование ▾ Анализ ▾ Помощь ▾ Администратор ▾

Содержание

- ▾ Мониторинг
 - Общие сведения
 - Табличный вид
 - Мнемосхема
 - Гармоники
- Тренды
- Архивы
- События
- Тревоги
- Настройки пользователя

Мониторинг

Общие сведения

В разделе Мониторинг представлена информация по вибрационным и механическим параметрам в табличном виде или в виде мнемосхемы.

Мониторинг включает в себя несколько окон, которые доступны через выпадающее меню Мониторинг.

Состав окон определяется техническим заданием заказчика.


На каждом окне расположена панель, на которой размещены основные параметры. Состав этих параметров не изменяется при переключении между окнами раздела.

Мощность ТГ	Обороты ТГ 1	Обороты ТГ 2
140	3000	3000

Все параметры периодически обновляются. Период обновления задаётся в настройках пользователя. Обновление происходит автоматически либо вручную. На панели с основными параметрами отображается дата и время последнего считывания данных измерений и периодичность обновления данных из базы данных.

В случае ошибки службы сбора данных появляется соответствующее предупреждение.

Ошибка службы сбора данных



Данные измерений параметров не записываются в базу данных.

Табличный вид

В этом окне представлена информация по контролируемым параметрам в табличном виде.

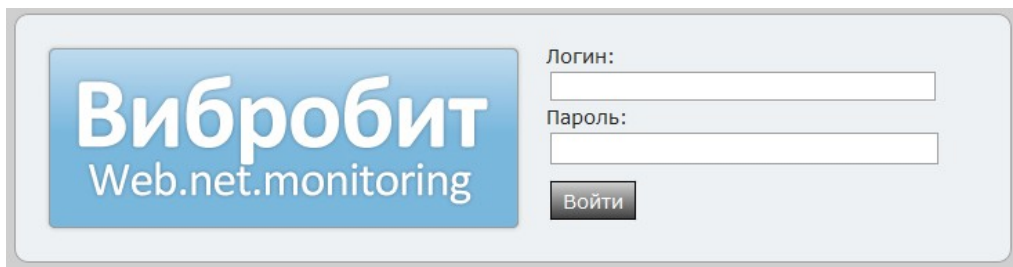
Параметры, значения которых находятся в допустимом диапазоне, отображаются на белом фоне. Если фон у параметра красный — нет ответа от модуля контроля.

У параметра могут быть заданы уставки. Максимальное число отображаемых уставок — 4. Уставки могут быть нескольких типов: предварительные, предупреждающие и аварийные. Активные предупредительные уставки отображаются голубым, предупреждающие отображаются жёлтым цветом, аварийные — красным цветом.

Абсолютная вибрация опор. Общий уровень (мм/с)																		
№	01			02			03			04			05			06		
	1	2	3	1	2	3	1	2	3	1	2	3	1	2	3	1	2	3
В	4,41	0,00	1,31	2,39	4,61	3,39												

Демонстрационный сервер проекта

- Полноценный интерфейс ИСВМ «Вибробит Web.Net.Monitoring»
- Разграничение прав доступа
- Индивидуальные настройки предпочтений пользователя (локализация, цветовая схема и др)
- Работа на медленных каналах сети Интернет
- В качестве результатов измерений
 - специализированный генератор данных
- Адрес в сети Интернет – <http://monitoring.vibrobit.ru>
- Свободный демонстрационный вход правами инженера
- Предоставление индивидуальных регистрационных данных при обращении по адресу monitoring@vibrobit.ru



Вибробит
Web.net.monitoring

Логин:

Пароль:

Войти

Linked by

ИСВМ «Вибробит Web.Net.Monitoring»